

GIAPPONE

Il Giappone è costituito da un arcipelago di cui 4 sono le isole principali. Occupa un'area di 377835 chilometri quadrati con una popolazione di circa 127 milioni di abitanti. Si estende da nord a sud nell'Oceano Pacifico, ad est delle coste orientali di Russia e Korea del Nord e del Sud. Superstite delle atomiche di Hiroshima e Nagasaki del 1945 e ora altamente industrializzato, nonostante il forte malessere delle grandi città e il disastro nucleare di Fukushima, a mantenere vive tradizioni millenarie.



LA MOSTRA

Il visitatore verrà guidato lungo un percorso fatto di impressioni, di ricordi e di attualità inteso ad evidenziare la continua ricerca della "armonia" attraverso molteplici espressioni sia nella vita quotidiana che nel lavoro, nell'arte e nelle espressioni religiose, nonostante le molteplici pressioni esterne di un mondo sempre più globalizzato e disumanizzante.



LABORATORI

Accanto alla mostra sono allestiti laboratori di artigianato ed arte giapponese di diversi gradi e difficoltà:

scuola primaria: 1° e 2° ciclo, lavori di origami differenziati.
medie inferiori e superiori: lavori di "origami"

Le classi che visiteranno la mostra potranno preparare elaborati che saranno oggetto di premiazione venerdì 8 giugno.

La visita alla mostra è gratuita, mentre la partecipazione ai laboratori prevede un contributo di 2,00 € per partecipante.

È necessario che i gruppi prenotino per tempo sia la visita, che i laboratori.

Per informazioni e prenotazioni:

Cel. 345 8214264

fax 0362 624274

Indirizzo mail giappone.mostra@gmail.com

PROGETTO DI AIUTO

P. Claudio Codenotti ci comunica dal Giappone:

L'asilo di Sayuri Yochien (nei pressi della centrale nucleare di Fukushima gravemente danneggiata dallo tsunami) ha anche subito danni dal terremoto di magnitudo 7,1 della scala Mercalli, e tutto il verde attorno è contaminato dalle radiazioni benché si trovi a 20 km dalla centrale (proprio al limite dell'area di sfollamento degli abitanti). Le condizioni minime per riaprire l'asilo sono tre:



- sistemare una delle aule danneggiate dalla scossa dell'11 marzo. (minimo € 5000);
- togliere uno strato di 5 centimetri di terreno (contaminato) a tutto il cortile. (€ 3000)
- togliere tutto il verde (contaminato) e rimpiazzarlo con nuove piantine. (€ 2500)

Perché aiutare?

L'asilo è il riferimento per un centinaio di famiglie che desiderano continuare a frequentare le strutture cattoliche. Queste saranno le ultime a ricevere eventuali aiuti governativi che saranno comunque molto limitati. Un minimo di solidarietà darebbe più fiducia alla gente a superare lo scoraggiamento e impegnarsi per la ricostruzione.

Il ricavo netto dalle offerte raccolte durante la mostra sarà quindi devoluto a questo scopo.

EVENTI CULTURALI

ENERGIA NUCLEARE E RINNOVABILI: UN ANNO DOPO IL DISASTRO NUCLEARE DI FUKUSHIMA E IL REFERENDUM IN ITALIA"

ENERGIA NUCLEARE E RINNOVABILI: UN ANNO DOPO IL DISASTRO NUCLEARE DI FUKUSHIMA E IL REFERENDUM IN ITALIA"
Serata di approfondimento: "Giappone: ricerca dell'armonia nelle tradizioni che diventano cultura". Presso la Villa Vangelo e Zen (Via Achille Grandi, 41) con *p. Luciano Mazzocchi* profondo conoscitore della cultura nipponica e promotore di percorsi di dialogo interreligioso.

SABATO 11 FEBBRAIO ORE 17:00 presso la casa dei Missionari Saveriani, via Don Milani 2 Desio inaugurazione della mostra al pubblico e visita guidata. Seguirà buffet.

ENERGIA NUCLEARE E RINNOVABILI: UN ANNO DOPO IL DISASTRO NUCLEARE DI FUKUSHIMA E IL REFERENDUM IN ITALIA"
ENERGIA NUCLEARE E RINNOVABILI: UN ANNO DOPO IL DISASTRO NUCLEARE DI FUKUSHIMA E IL REFERENDUM IN ITALIA"
VENERDI' 4 MAGGIO ore 20:45 presso la casa dei Missionari Saveriani, via Don Milani 2 Desio. Serata di approfondimento sul tema "Energia nucleare e rinnovabili: un anno dopo il disastro nucleare di Fukushima e il referendum in Italia".

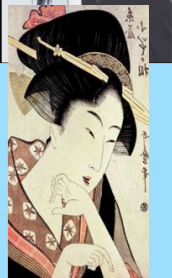
Partecipano:

Stefano Ciafani - Responsabile scientifico della Segreteria Nazionale Legambiente;

Damiano Di Simine - Presidente Legambiente Lombardia;

Claudia Previti - Presidente Circolo Legambiente "Roberto Giussani" di Desio.

SABATO 12 e DOMENICA 13 maggio 2012 segue la tradizionale **Festa dei popoli** con un programma ricco e affascinante: momenti musicali e conviviali con degustazioni di piatti, presenza di Associazioni di volontariato che operano sul territorio, banchetti equo e solidali e di controinformazione.



COME ARRIVARE

La mostra è allestita presso i Missionari Saveriani, via Don Milani 2, traversa sulla strada provinciale che porta da Desio verso Binzago-Cesano, nelle vicinanze dell'Ospedale di Desio.

Per maggiori informazioni contattare:
345 8214264.